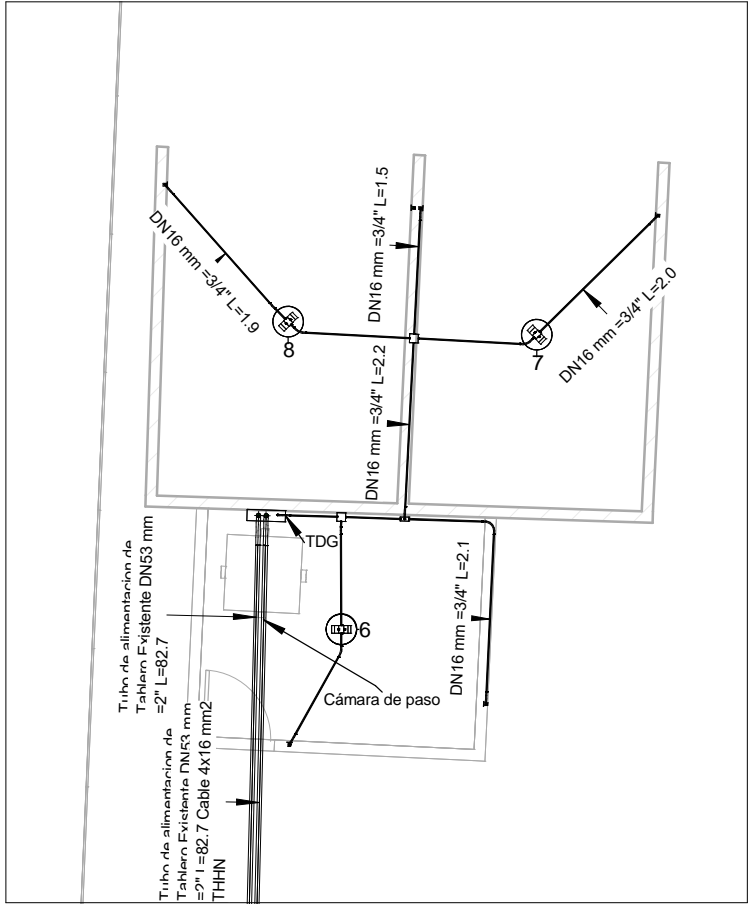
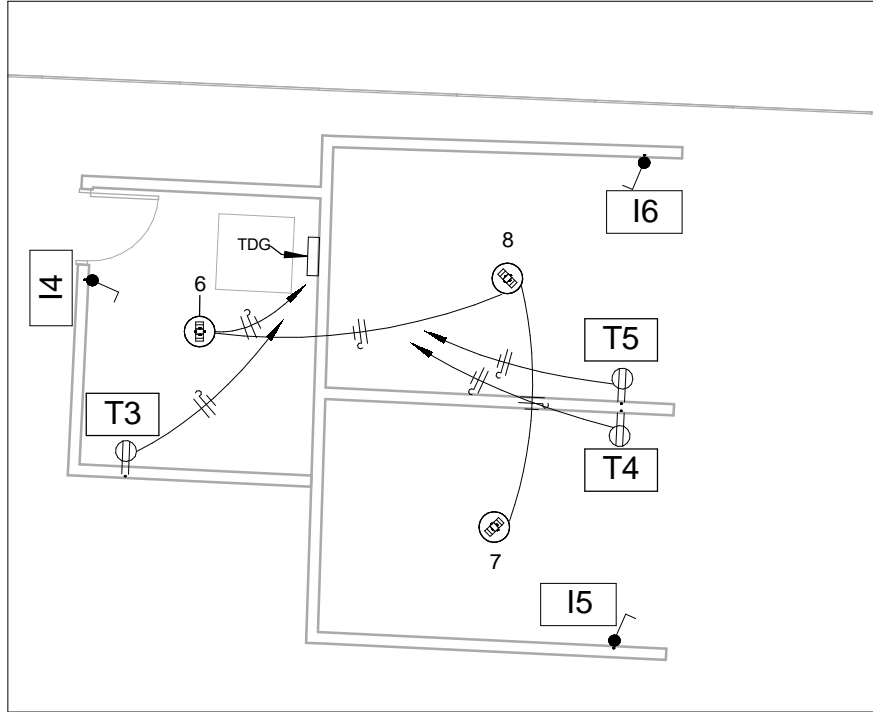


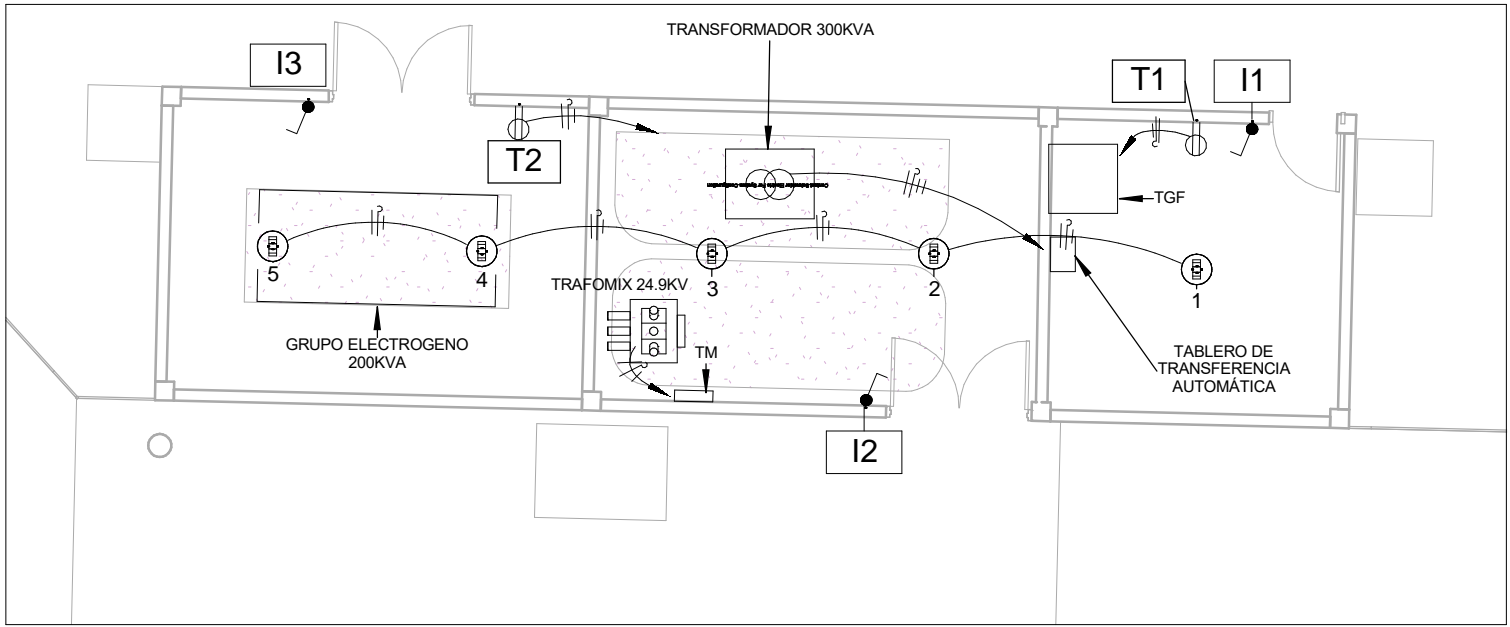
3 Ducteado de Subestación
1 : 100



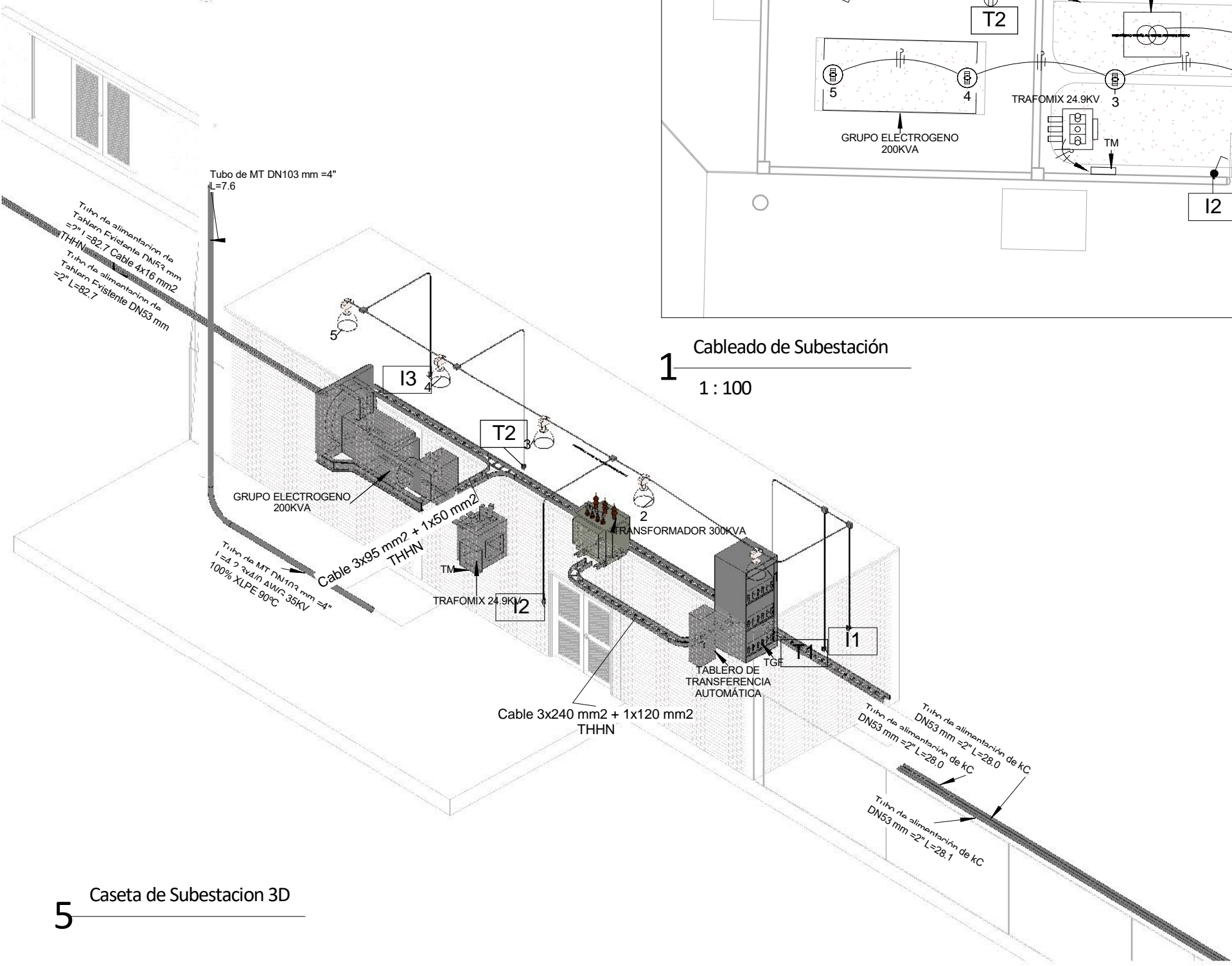
4 Ducteado de Caseta TDG Ex.
1 : 100



2 Cableado de Caseta TDG Ex.
1 : 100



1 Cableado de Subestación
1 : 100



5 Caseta de Subestación 3D

YACIMIENTOS PETROLIFEROS FISCALES BOLIVIANOS			
GERENCIA DE COMERCIALIZACIÓN DIRECCIÓN DE OPERACIÓN Y MANTENIMIENTO			
MANTENIMIENTO Y ADECUACIÓN SUBESTACIÓN PLANTA ENGARRAFADORA TRINIDAD			
DIRECTOR DE OPERACIÓN Y MANTENIMIENTO: ING. PAULO ARCE			
ELABORADO POR		FECHA	FIRMA
DISEÑO:	Ing. Diego Chambi Quispe	03/2018	
REVISADO POR		FECHA	FIRMA
SUP.			
INSTALACIONES ELÉCTRICAS			
DETALLE DE INSTALACIONES			01/02
Scale 1 : 100			